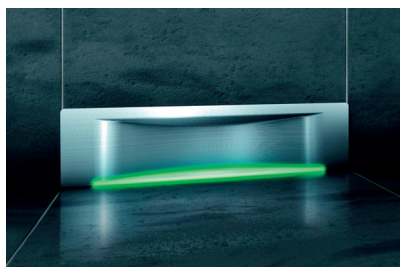




Odplyw prysznicowy Linearis Compact



Odplyw ścienny Scada z pokrywą Wave



Wpusty łazienkowe KesselDesign

ZASTOSOWANIE

Wpusty łazienkowe, liniowe odpływy prysznicowe Linearis oraz odpływ ścienny Scada służą do odprowadzania wody z powierzchni posadzki łazienki; stanowią one ponadto estetyczne i funkcjonalne rozwiązanie w łazienkach małych lub przeznaczonych dla osób niepełnosprawnych a także na basenach, ośrodkach wellnes; w budynkach stosuje się także wpusty piwniczne wyposażone w osadnik; na zewnątrz budynku stosuje się natomiast wpusty podwórzowe lub odwodnienia liniowe

ZALETY

- różnorodne wzory kratki ze stali nierdzewnej z serii KesselDesign oraz wielość korpusów pozwala na dobór zgodny z oczekiwaniami klienta

- odpływy liniowe Linearis Compact/Comfort posiadają pokrywę ze stali nierdzewnej, którą po odwróceniu można zabudować płytkami
- odpływ liniowy Linearis Compact posiada wysokość zabudowy wynoszącą jedynie 80 mm – rozwiązaniem idealne podczas remontów instalacji
- Linearis Comfort posiada regulowaną ramę i nasadę, dzięki czemu dopasowuje się on do różnych wysokości wyłożenia posadzki – także do kamienia naturalnego
- pokrywa odpływu Linearis Comfort Light jest podświetlana diodami LED, a zastosowana technologia indukcyjna nie wymaga konserwacji
- odpływ ścienny Scada dostępny jest z 3 różnymi pokrywami: prostą ze stali nierdzewnej, ze wzorem Wave oraz z powierzchnią do przyklejenia płytek, pokrywy dostępne z podświetleniem LED w kolorze niebieskim, czerwonym, zielonym i RGB oraz bez podświetlenia; całkowita wysokość odpływu wynosi 80 cm, a przepustowość oscyluje w granicach 0,5 l/s

CHARAKTERYSTYKA

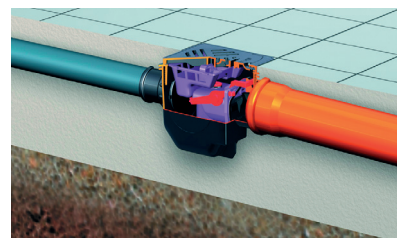
- Budowa:** wpusty i odpływy liniowe składają się z korpusu z syfonem oraz nasady z kratką lub pokrywą
- Przepływ [l/s]:** od 0,4 do 4,5 (w zależności od typu wpustu)
- Średnice odpływów [mm]:** od DN 50 do DN 100, odpływy boczne i pionowe
- Wymiary:** odpływy prysznicowe Linearis Comfort dostępne są w długościach odpowiadającym szerokościom kabin prysznicowych: 750, 850, 950 i 1150 mm, a Linearis Compact dodatkowo w długościach 300, 450, 550 i 650 mm
- Aksesoria:** specjalne wyjmowane sitko wyłapuje wszystkie zanieczyszczenia, włosy itp.; suchy syfon Multistop zabezpiecza przed nieprzyjemnymi zapachami w rzadko używanych łazienkach

Wpusty piwniczne i dachowe:

Wpusty piwniczne z tworzywa sztucznego o średnicy DN100, z teleskopowo regulowaną nasadą oraz wyjmowanym syfonem i osadnikiem; wpusty Drehfix i „Der Universale”

posiadają ponadto dwie kłapy zwrotne, które chronią piwnice przed zalaniem, natomiast Pumpfix S wyposażony jest dodatkowo w pompę umożliwiającą wypompowanie wody z piwnicy, która dostała się np. przez okno piwniczne

Wpusty dachowe z tworzywa Ecoguss są kompatybilne z różnymi produktami osprzętowymi KESSEL (np. nasadkami, łącznikami), dzięki czemu stanowią idealne rozwiązania do dachów odwróconych



Zabudowa wpustu piwnicznego Drehfix z dwoma kłapami zwrotnymi

INFORMACJE DODATKOWE

Kraj produkcji: Niemcy

Dystrybucja: przez sieć dystrybutorów na terenie całego kraju

Gwarancja: 2 lata

Aprobaty i certyfikaty: deklaracja zgodności z normą PN EN 1253, PN EN 1433 lub PN EN 752

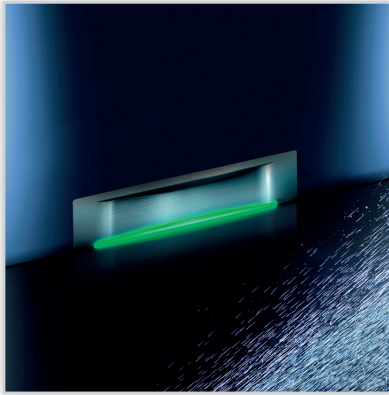
Usługi: doradztwo techniczne

Pozostała oferta:

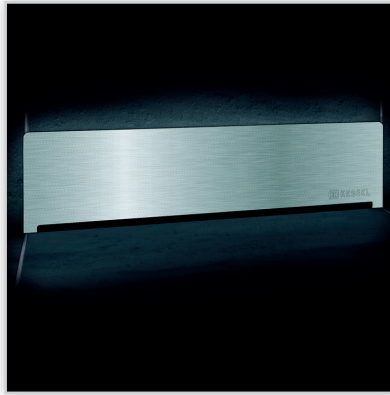
- urządzenia przeciwzalewowe (zasady burzowe)
- wpusty piwniczne, tarasowe i dachowe
- wpusty z separatorem oleju
- przepompownie ścieków
- przydomowe oczyszczalnie ścieków Inno-clean
- studzienki kanalizacyjne i wodomierzowe
- separatory tłuszczu i substancji ropopochodnych
- urządzenia do wykorzystania wody deszczowej

KESSEL Sp. z o.o.

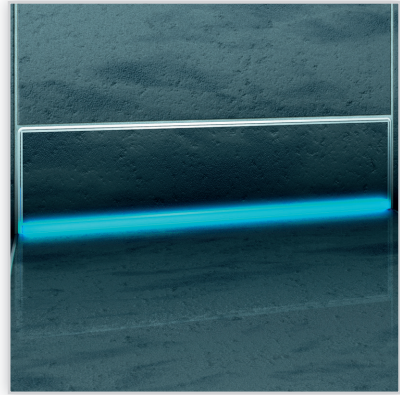
ul. Innowacyjna 2, Biskupice Podgórne, 55-040 Kobierzyce
tel. 71 774 67 60 (62), faks 71 774 67 69, www.kessel.pl, e-mail: kessel@kessel.pl



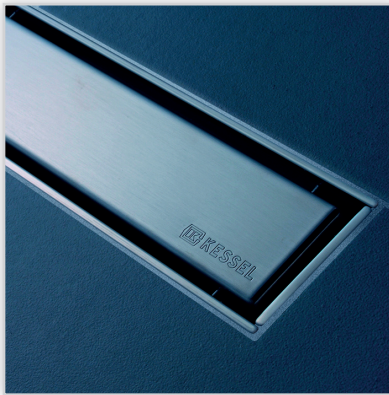
KESSEL, Odpływ ścienny Scada Wave. Budowa: korpus z ABS, z syfonem i kołnierzem do alternatywnych uszczelnień zintegrowany z nasadką, pokrywa Wave ze stali nierdzewnej. **Przepływ [l/m]:** 30 z progiem 20 mm. **Średnica odpływu:** DN50. **Wymiary (dł./szer. min.) [mm]:** 362/115 (wraz z płytką). **Cechy szczególne:** opcja podświetlenia LED (niebieski, zielony, czerwony i RGB). **Podłączenie odpływu:** z przodu, z prawej lub z lewej strony.



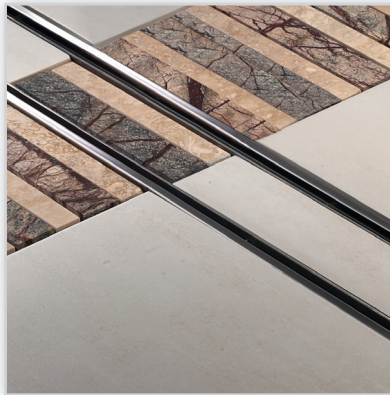
KESSEL, Odpływ ścienny Scada z pokrywą prostą. Budowa: korpus z ABS, z syfonem i kołnierzem do alternatywnych uszczelnień zintegrowany z nasadką, pokrywa prosta ze stali nierdzewnej. **Przepływ [l/min]:** 30 z progiem 20 mm. **Średnica odpływu:** DN50. **Wymiary (dł./szer. min.) [mm]:** 362/115 (wraz z płytką). **Cechy szczególne:** opcja podświetlenia LED (niebieski, zielony, czerwony i RGB). **Podłączenie odpływu:** z przodu, z prawej lub z lewej strony.



KESSEL, Odpływ ścienny Scada z pokrywą do przyklejenia płytek. Budowa: korpus z ABS, z syfonem i kołnierzem do alternatywnych uszczelnień zintegrowany z nasadką, pokrywa do przyklejenia płytek. **Przepływ [l/s]:** 0,5 z progiem 20 mm. **Śr. odpływu:** DN50. **Wymiary (dł./szer. min.) [mm]:** 362/115 (wraz z płytką). **Cechy szczególne:** opcja podświetlenia LED (niebieski, zielony, czerwony i RGB), niewidoczny odpływ. **Podłączenie odpływu:** z przodu, z prawej lub z lewej strony.



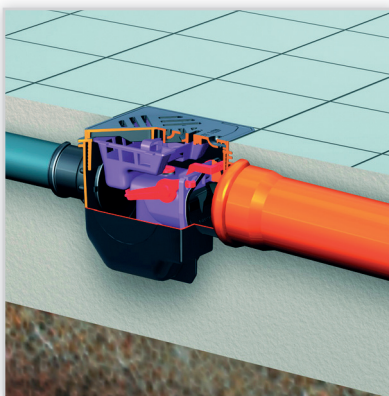
KESSEL, Linearis Compact. Budowa: korpus zintegrowany z nasadką; pokrywa ze stali nierdzewnej, wyjmowany syfon. **Przepływ [l/min]:** 66 – z progiem 10 mm. **Średnica odpływu:** boczny DN50. **Wymiary:** szerokość pokrywy: 60 mm, dostępne długości: od 300 do 1150 mm. **Cechy szczególne:** idealny do stosowania podczas remontów instalacji ze względu na niską wysokość zabudowy wynoszącą jedynie 80 mm. Po odwróceniu pokrywy można ją zabudować płytkami.



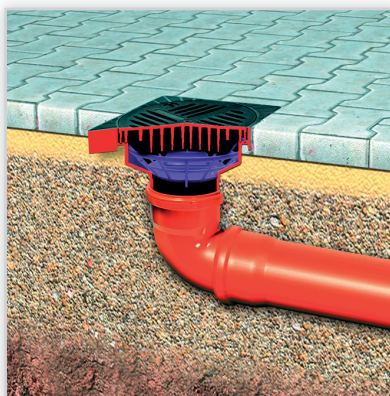
KESSEL, Linearis Comfort. Budowa: korpus i nasadka z ABS, pokrywa ze stali nierdzewnej, wyjmowany syfon. **Przepływ [l/min]:** 63 – z progiem 10 mm. **Średnica odpływu:** boczny DN50. **Wymiary:** szerokość pokrywy: 60 mm, dostępne długości: od 750 do 1150 mm. **Cechy szczególne:** rama i nasada regulowane na wysokość – dostosowane do podłóg od 8 do 22 mm (także do kamienia naturalnego). Po odwróceniu pokrywy można ją zabudować płytkami.



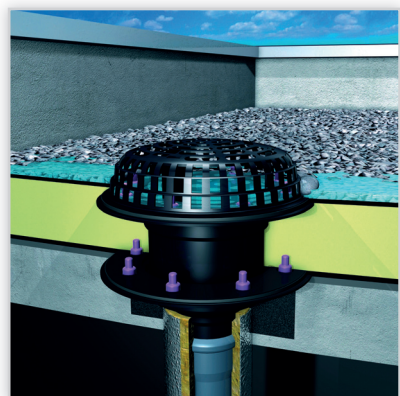
KESSEL, Wpusty łazienkowe. Budowa: korpus z ABS z wyjmowym syfonem, nasadka z kratką ze stali nierdzewnej – do wyboru osiem różnych wzorów kratki. **Przepływ [l/s]:** 0,6-1,0 – w zależności od typu korpusu. **Średnice odpływów:** DN40, DN50. **Wymiary kratki [mm]:** 120/120. **Cechy szczególne:** kratki dostępne zarówno z systemem Lock&Lift umożliwiającym jednocześnie zamykanie i zdejmowanie kratki jak i bez tego systemu. **Klasa obciążenia:** K3 (300 kg) lub L15 (1,5 t).



KESSEL, Wpust z separatorem cieczy lekkich (zapora olejowa). Budowa: korpus, nasada obracana i regulowana na wysokość, ruszt szczelinowy z tworzywa sztucznego. **Przepływ [l/s]:** 1,0. **Średnica odpływu:** boczny DN100. **Wymiary rusztu [mm]:** 200/200. **Cechy szczególne:** dwukłapowy zawór zwrotny i osadnik. Urządzenie idealne do kotłowni – spełnia funkcję wpustu, urządzenia przeciwzalewowego i zapory olejowej.



KESSEL, Wpust podwórzowy Ecoguss. Budowa: nasada z tworzywa Ecoguss do bezpośredniego podłączenia do rury. **Przepływ [l/s]:** 4,5. **Średnica:** DN100. **Wymiary rusztu [mm]:** 247/247. **Cechy szczególne:** kompaktowa konstrukcja, bezpośrednie przyłączenie do rury KG, w komplecie osadnik, system Lock&Lift do równoczesnego zdejmowania i zamykania rusztu.



KESSEL, Wpust dachowy Ecoguss. Budowa: korpus z nasadką z dociskowym kołnierzem uszczelniającym, osłoną przed zwierem. **Średnica:** DN70/100/125. **Wymiary [mm]:** ø 365. **Przyłącze:** do podłączenia do rury z tworzywa sztucznego. **Cechy szczególne:** podwójne uszczelnienie, opcja podgrzewania, wysoka wydajność odprowadzania wody, łatwa zabudowa, konserwacja bez narzędzi.